



Prova objetiva  
Prova de Redação  
19/06/2022

**AVISO:**

A ordem das questões apresentada neste PDF é para fins de publicação e pedidos de recurso quanto ao gabarito e não representa necessariamente a ordem em que o candidato visualizou em sua prova.

**VESTIBULAR DE MEDICINA 2022.2****Área: Linguagens - LÍNGUA PORTUGUESA****TEXTO 1****O VÍRUS DA DESIGUALDADE E COMO COMBATÊ-LO**

1.º§

A Covid-19 exacerbou as desigualdades de oportunidades para crianças e suas famílias. Novos dados mostram que suas repercussões atingiram drasticamente a todos, principalmente os mais vulneráveis. O desemprego aumentou, o acompanhamento vacinal diminuiu e o risco de insegurança alimentar cresceu. Essas são conclusões do grupo de pesquisadores das entidades que integram o Núcleo Ciência Pela Infância (NCPI).

2.º§

Embora as crianças não tenham sido consideradas grupo de risco na pandemia, elas têm sofrido seus impactos. É urgente colocá-las em primeiro lugar ao pensar políticas públicas e ao eleger prioridades de investimento de curto, médio e longo prazo. As famílias com crianças cujos adultos têm menor escolaridade foram as que tiveram sua renda mais afetada. O percentual é quase o dobro que o do grupo de famílias com ensino médio ou superior. A constatação é de um economista do Insper. Outra pesquisa do Data Favela mostra que, para 76% dos moradores de comunidades, faltou dinheiro para comprar comida em pelo menos um dia da semana.

3.º§

A criança está no centro do turbilhão causado pelo estresse, fruto do desemprego e do risco da fome. Ela absorve os efeitos desse ambiente hostil em seu desenvolvimento físico, mental e emocional. Pesquisadores do Laboratório de Pesquisas em Oportunidades Educacionais da UFRJ constataram que crianças pobres têm 88% mais chances de terem problemas de saúde mental em comparação às mais ricas.

4.º§

Outro número preocupante foi identificado pelo Epicovid-19, estudo realizado pela Universidade Federal de Pelotas: 22,7 % das crianças mais pobres deixaram de ser vacinadas em 2020; entre os mais ricos, o índice foi de 15%.



Prova objetiva  
Prova de Redação  
19/06/2022

AVISO:  
A ordem das questões apresentada neste PDF é para fins de publicação e pedidos de recurso quanto ao gabarito e não representa necessariamente a ordem em que o candidato visualizou em sua prova.

## VESTIBULAR DE MEDICINA 2022.2

5.º§ Esses dados são o retrato do retrocesso que tivemos nos cuidados com nossas crianças. É hora de reverter essas estatísticas. As evidências mostram que há três tipos de atendimento que, juntos, são capazes de endereçar a maior parte dos desafios aqui apontados: a Estratégia Saúde da Família (ESF); a oferta de escola e creche de qualidade para todas as crianças; e a ampliação do repasse de renda aos mais pobres, com o fim das filas de espera.

6.º§ Os programas de visitação domiciliar da ESF são efetivos para o atendimento de saúde e de assistência social. É preciso ampliar essa política.

7.º§ O retorno seguro das crianças às escolas e às creches é uma das estratégias mais eficientes para garantir o estímulo e o ambiente necessário para o desenvolvimento. Oferecer nesses locais programas de atendimento socioemocional para as crianças e, também, para os adultos é uma alternativa para ajudar essas famílias a superar estresses da pandemia e seguir adiante.

8.º§ As crianças têm o direito de serem olhadas como prioridade e de serem protegidas. E nós todos temos a obrigação de incorporar essa urgência para tirá-las da situação de vulnerabilidade e elevá-las ao patamar mais alto de oportunidades, cuidados e bem-estar que houver. Nós sabemos o que fazer para chegar lá. Vamos juntos?

Mariana Luz. Folha de São Paulo, 01 de dezembro de 2021.

### ■ QUESTÃO 01

Um dos aspectos apresentados no texto para sustentar a necessidade de atenção às crianças é:

incompreensão técnica dos fenômenos em curso

incompletude na formação da estrutura emocional

intensificação no desarranjo da composição parental

**vulnerabilidade às instabilidades do ambiente familiar**



Prova objetiva  
Prova de Redação  
19/06/2022

AVISO:

A ordem das questões apresentada neste PDF é para fins de publicação e pedidos de recurso quanto ao gabarito e não representa necessariamente a ordem em que o candidato visualizou em sua prova.

## VESTIBULAR DE MEDICINA 2022.2

### ■ QUESTÃO 02

Um efeito, apontado no texto, do processo vivenciado pelas crianças durante a pandemia reside em:

ausência de estímulo ao desenvolvimento intelectual

**redução do acompanhamento regular na vacinação**

aprofundamento dos índices de desnutrição infantil

ocorrência de eventos de violência doméstica

### ■ QUESTÃO 03

Do ponto de vista argumentativo, a organização interna do primeiro parágrafo pode ser descrita pelo seguinte par de palavras:

afirmação /ponderação

restrição/generalização

**proposição/confirmação**

exemplificação/particularização

### ■ QUESTÃO 04

“As crianças têm o direito de serem olhadas como prioridade e de serem protegidas. E nós todos temos a obrigação de incorporar essa urgência para tirá-las da situação de vulnerabilidade e elevá-las ao patamar mais alto de oportunidades, cuidados e bem-estar que houver” (8.º§)

A relação de sentido estabelecida entre as duas frases pode ser explicitada substituindo a palavra “e” pela seguinte expressão:

**por essa razão**

por outro lado

por analogia

por vezes

Prova objetiva  
Prova de Redação  
19/06/2022

AVISO:  
A ordem das questões apresentada neste PDF é para fins de publicação e pedidos de recurso quanto ao gabarito e não representa necessariamente a ordem em que o candidato visualizou em sua prova.

## VESTIBULAR DE MEDICINA 2022.2

### ■ QUESTÃO 05

“O percentual é quase o dobro que o do grupo de famílias com ensino médio ou superior” (2.º§)

No segundo parágrafo, o recurso coesivo que une a frase destacada à anterior é:

- substituição de um segmento verbal
- exposição de um dado objetivo atual
- retomada de um numeral multiplicativo
- referência implícita a uma ideia anterior**

### TEXTO 2



Disponível em: <https://fotografia.folha.uol.com.br/>. Acesso em 13 dez 2021.

### ■ QUESTÃO 06

A reação da personagem, no terceiro quadrinho, opera a seguinte modificação na progressão temática da tirinha:

- afirmação da ausência de autoridade familiar
- ratificação de projeto de educação autocrático
- questionamento de comportamento estigmatizado**
- proposição de convergência de diferentes gerações



Prova objetiva  
Prova de Redação

19/06/2022

AVISO:

A ordem das questões apresentada neste PDF é para fins de publicação e pedidos de recurso quanto ao gabarito e não representa necessariamente a ordem em que o candidato visualizou em sua prova.

## **VESTIBULAR DE MEDICINA 2022.2**

### **■ QUESTÃO 07**

O comentário apresentado no último quadrinho sugere a seguinte atitude da personagem:

**aliança com a contestação infantil**

confirmação da repreensão inicial

desejo de disciplinamento individual

desprezo pela reivindicação formulada

Prova objetiva  
Prova de Redação  
19/06/2022

**AVISO:**  
A ordem das questões apresentada neste PDF é para fins de publicação e pedidos de recurso quanto ao gabarito e não representa necessariamente a ordem em que o candidato visualizou em sua prova.

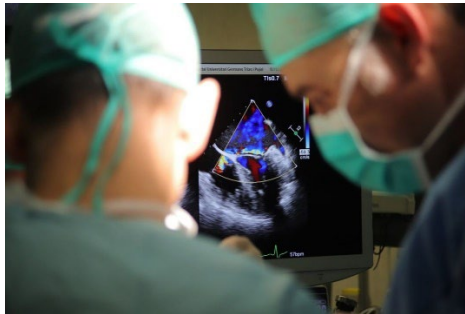
## **VESTIBULAR DE MEDICINA 2022.2**

**Área: Linguagens - ESPANHOL**

### **TEXTO**

#### **PRIMER TRASPLANTE DE TEJIDO CARDÍACO CREADO CON CÉLULAS MADRE**

*Un equipo de científicos japoneses ha realizado hoy en un hospital de Tokio el primer trasplante del mundo de tejido muscular del corazón desarrollado de forma artificial con células madre del propio paciente.*



1.º§

Es el primer avance en la búsqueda de una alternativa a los trasplantes de corazón, porque esta operación tiene por objetivo comprobar la efectividad y seguridad del tratamiento en un paciente con insuficiencia cardíaca grave, cuya única solución, hasta ahora, era trasplantarle este vital órgano de una persona donante.

2.º§

Esta operación pionera ha consistido en el trasplante en el área afectada del corazón del paciente de una lámina de tejido muscular cardíaco que se ha obtenido, de forma artificial en un laboratorio, a partir de células “iPS”, es decir, células madre obtenidas del propio paciente tras someterlas a una reprogramación genética.

3.º§

Si no hay complicaciones, está previsto que este tratamiento experimental se aplique a otros 10 pacientes, que sufren ahora una “cardiopatía isquémica”, una enfermedad causada por un estrechamiento de las arterias coronarias que suministran sangre al corazón.

4.º§

El uso de este tipo de células evita recurrir a las células madre que contienen los embriones humanos y su utilización supone ya un paso muy importante para el avance de la medicina regenerativa.

5.º§

De hecho, las células iPS ya se han utilizado, con éxito, en Japón para realizar los primeros trasplantes de retina en pacientes humanos.



Prova objetiva  
Prova de Redação  
19/06/2022

AVISO:

A ordem das questões apresentada neste PDF é para fins de publicação e pedidos de recurso quanto ao gabarito e não representa necessariamente a ordem em que o candidato visualizou em sua prova.

## **VESTIBULAR DE MEDICINA 2022.2**

### **■ QUESTÃO 08**

La especificidad del tratamiento presentado en la noticia es que:

**se utiliza de células madre del propio paciente**

recurre a células madre de embriones humanos

se realiza con pacientes que tienen cardiopatía isquémica

es el primero con células madre del propio paciente en Japón

### **■ QUESTÃO 09**

La fotografía presentada en la noticia tiene la función de:

traer veracidad a la parte verbal, comprobándola

**presentar una escena relacionada a la parte verbal**

complementar la parte verbal con información nueva

detallar la información verbal con una imagen científica

### **■ QUESTÃO 10**

Aparecen en la noticia las tipologías textuales de:

descripción y injunción

**narración y descripción**

injunción y argumentación

argumentación y narración

Prova objetiva  
Prova de Redação  
19/06/2022

**AVISO:**  
A ordem das questões apresentada neste PDF é para fins de publicação e pedidos de recurso quanto ao gabarito e não representa necessariamente a ordem em que o candidato visualizou em sua prova.

## VESTIBULAR DE MEDICINA 2022.2

**Área: Linguagens - INGLÊS**

### TEXT

#### TREATMENT TO RESTORE VISION BY INJECTING STEM CELLS INTO THE EYE COULD 'HELP PEOPLE WITH DAMAGED EYESIGHT'

By Tom Bawden

1<sup>st</sup> §

An effective new treatment to restore vision that works by injecting genetically modified stem cells into the eye to mend the damaged retina is on the horizon.

2<sup>nd</sup> §

Stem cells can be transplanted into the eye, releasing therapeutic molecules with neuroprotective and anti-inflammatory properties that promote the survival, proliferation and self-repair of retinal cells. The stem cells can also generate new retinal cells, replacing lost or damaged ones.

3<sup>rd</sup> §

"One of the main hurdles in using stem cells to treat damaged eyesight is low cell migration and integration in the retina," says Pia Cosma, at the Centre for Genomic Regulation in Barcelona. "After the cells are transplanted, they need to reach the retina and integrate through its layers. Yet, we have found a way to enhance this process using stem cells commonly found in the bone marrow, which, in principle, can be used with any transplanted cells," Dr Cosma said.

4<sup>th</sup> §

"There is still considerable work to be done, but our findings could make stem cell transplants a feasible and realistic option for treating visual impairment and restoring eyesight," she said. The technique holds promise for improving sight in people with poor vision – and potentially even to cure blindness altogether – but the researchers cautioned that any such development requires much bigger studies to confirm their findings.

Adapted from: <https://inews.co.uk>. Accessed 10 November, 2021.

### ■ QUESTÃO 08

In this news article, the treatment announced consists of the use of stem cells to:

- prevent retinal damage
- retard vision impairment
- improve vision condition
- enable retinal transplant





Prova objetiva  
Prova de Redação  
19/06/2022

AVISO:  
A ordem das questões apresentada neste PDF é para fins de publicação e pedidos de recurso quanto ao gabarito e não representa necessariamente a ordem em que o candidato visualizou em sua prova.

## **VESTIBULAR DE MEDICINA 2022.2**

### **■ QUESTÃO 09**

The following paragraph follows a “problem-solution” pattern:

first

second

**third**

fourth

### **■ QUESTÃO 10**

The conclusion in the news article is that stem cell transplants:

confirm research findings

ensure vision improvement

**require deeper investigation**

represent considerable work



Prova objetiva  
Prova de Redação  
19/06/2022

AVISO:  
A ordem das questões apresentada neste PDF é para fins de publicação e pedidos de recurso quanto ao gabarito e não representa necessariamente a ordem em que o candidato visualizou em sua prova.

## **VESTIBULAR DE MEDICINA 2022.2**

### **Área: Linguagens - REDAÇÃO**

**LEIA OS TEXTOS INDICADOS A SEGUIR E, ANTES DAS OBSERVAÇÕES, ESTARÁ APRESENTADA A PROPOSTA DE REDAÇÃO.**

Considere seus conhecimentos, os textos lidos nesta prova e o seguinte texto motivador:

Ser apenas uma criança pequena pede coragem, algo que é inato dos pequenos, a não ser que os pais tenham despertado um senso de medo. Os pequenos nascem com coragem e energia para explorarem como seus mundos funcionam. Essa é uma tarefa cheia de perigos – do ponto de vista dos pais. Na verdade, pais e crianças pequenas formam um bom time. A criança está feliz em escalar o sofá, e os pais podem estar prontos para segurá-la quando ela chega muito próximo da beirada.

Jane Nelsen. *Disciplina positiva para crianças de 0 a 3 anos: como criar filhos confiantes e capazes.* São Paulo: Manole, 2018.

Produza uma **DISSERTAÇÃO ARGUMENTATIVA AUTORAL**, entre 230 e 350 PALAVRAS, utilizando a norma-padrão da língua portuguesa, sobre o seguinte tema:

### **Compromisso social com os direitos da infância**

Observações:

1. Será atribuída nota 0 (zero), à redação que:

- não aborde o tema;
- não tenha sido produzida (em branco);
- não atenda ao número mínimo de palavras solicitado na proposta de redação;
- represente cópia dos textos presentes no caderno de questões ou ainda transcrições de textos já existentes em outros domínios discursivos, configurando plágio;
- seja escrita em outra estrutura textual diferente da estrutura dissertativa (prosa);
- tenha a intenção de ofender o processo de seleção como um todo ou qualquer uma das partes nele envolvido.

2. Por marcas de autoria, entende-se a presença de enredo e de argumentos além dos contidos nos textos da prova, apontando para um conhecimento de mundo mais amplo e criativo por parte do candidato.

3. A nota máxima da prova de redação será 10 (dez) pontos.



Prova objetiva  
Prova de Redação  
19/06/2022

AVISO:  
A ordem das questões apresentada neste PDF é para fins de publicação e pedidos de recurso quanto ao gabarito e não representa necessariamente a ordem em que o candidato visualizou em sua prova.

## VESTIBULAR DE MEDICINA 2022.2

Área: MATEMÁTICA

### ■ QUESTÃO 11

Admita que, nos quatro primeiros anos de um curso de medicina, os valores anuais, pagos em reais, estejam em progressão aritmética. A tabela a seguir indica o primeiro valor e o último dessa progressão.

Anos	Valores (R\$)
1º	85.000,00
2º	x
3º	y
4º	97.000,00

A soma dos valores, em reais, pagos no segundo e terceiro anos, é igual a:

180.000,00

182.000,00

190.000,00

192.000,00

### ■ QUESTÃO 12

Considere uma prova de 4 questões de múltipla escolha, tendo, cada uma, quatro opções de respostas, com apenas uma opção correta.

Ao escolher ao acaso uma única opção de resposta em cada questão, a probabilidade de um aluno acertar as 4 questões é igual a:

$4^{-4}$

$4^{-2}$

$2^{-2}$

$2^{-4}$

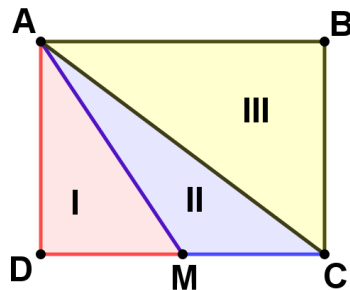
Prova objetiva  
Prova de Redação  
19/06/2022

AVISO:  
A ordem das questões apresentada neste PDF é para fins de publicação e pedidos de recurso quanto ao gabarito e não representa necessariamente a ordem em que o candidato visualizou em sua prova.

## VESTIBULAR DE MEDICINA 2022.2

### ■ QUESTÃO 13

A bandeira retangular ABCD é formada pelos triângulos ADM, ACM e ABC, indicados na figura a seguir por I, II e III.



Sabe-se que M é o ponto médio do lado CD, e que as áreas dos triângulos I, II e III medem, em  $m^2$ , respectivamente  $a, b$  e  $c$ .

O valor de  $\frac{b+c}{a}$  é igual a:

2,5

2,8

3,0

3,2

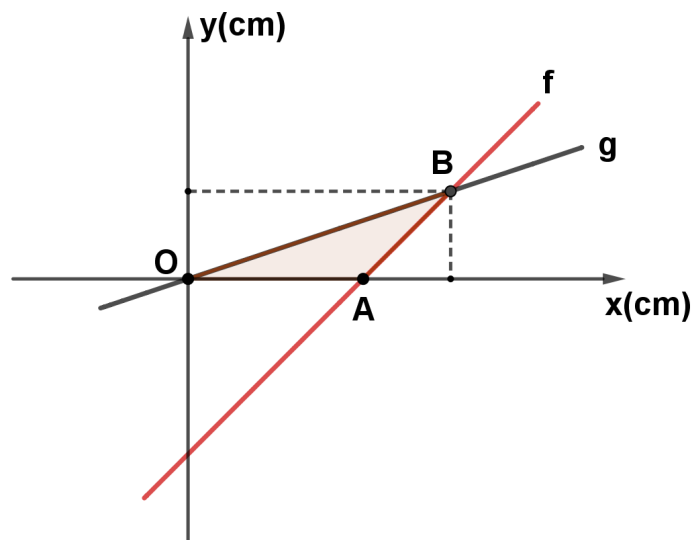
Prova objetiva  
Prova de Redação  
19/06/2022

AVISO:  
A ordem das questões apresentada neste PDF é para fins de publicação e pedidos de recurso quanto ao gabarito e não representa necessariamente a ordem em que o candidato visualizou em sua prova.

## VESTIBULAR DE MEDICINA 2022.2

### ■ QUESTÃO 14

As duas retas **f** e **g** apresentadas no gráfico a seguir se intersectam no ponto B e possuem as seguintes equações:  $y = x - 4$  e  $y = mx + n$ .



Se a reta **f** intersecta o eixo **x** no ponto **A** e  $\overline{AB} = 2\sqrt{2}$  cm, a ordenada do ponto **B**, em cm, é igual a:

2

$2\sqrt{2}$

1

$\sqrt{2}$



Prova objetiva  
Prova de Redação  
19/06/2022

AVISO:  
A ordem das questões apresentada neste PDF é para fins de publicação e pedidos de recurso quanto ao gabarito e não representa necessariamente a ordem em que o candidato visualizou em sua prova.

## **VESTIBULAR DE MEDICINA 2022.2**

**Área: CIÊNCIAS DA NATUREZA**

### **■ QUESTÃO 15**

Durante a gestação, o sistema cardiovascular de um feto funciona de maneira diferente quando comparado ao de um bebê após o nascimento. Tal diferença ocorre porque, no feto, a hematose ocorre na placenta, uma vez que seus pulmões não são funcionais.

Nesse caso, o sangue oxigenado retorna ao coração pela seguinte cavidade cardíaca:

átrio direito

átrio esquerdo

ventrículo direito

ventrículo esquerdo

### **■ QUESTÃO 16**

Conhecidos como “nômades do mar”, os povos bajaus vivem no sul das Filipinas, Malásia e Indonésia. Há séculos, adaptaram-se ao mergulho para obtenção de alimento, sendo capazes de permanecer até 13 minutos debaixo d’água em profundidades de cerca de 60 metros. Essa capacidade está associada a uma variação do gene PDE10A, que determina que um certo órgão abdominal seja 50% maior nos bajaus quando comparado ao de indivíduos de outras tribos próximas.

Dessa forma, durante o mergulho, uma reserva de hemácias é lançada na corrente sanguínea, garantindo a oxigenação dos tecidos por mais tempo, assim como ocorre em mamíferos aquáticos. O órgão do corpo humano que mantém essa reserva de hemácias, proporcionando uma maior capacidade de mergulho aos bajaus, é:

baço

fígado

pâncreas

estômago



Prova objetiva  
Prova de Redação  
19/06/2022

AVISO:  
A ordem das questões apresentada neste PDF é para fins de publicação e pedidos de recurso quanto ao gabarito e não representa necessariamente a ordem em que o candidato visualizou em sua prova.

## **VESTIBULAR DE MEDICINA 2022.2**

### **■ QUESTÃO 17**

O Alzheimer é uma doença neurodegenerativa que provoca inflamação nas células de defesa do tecido nervoso, resultando em deterioração cognitiva e em perda de memória progressiva. Estudos mostraram que, quando inflamadas, essas células reagem de forma exagerada, destruindo células nervosas cerebrais recém-formadas.

Nesse caso, a manifestação da doença está relacionada a alterações no seguinte tipo celular:

- neurônio
- micróglia**
- neuroglia
- dendrócito

### **■ QUESTÃO 18**

A doença de Addison é uma condição rara que resulta na redução da produção dos hormônios produzidos no córtex das suprarrenais. Dentre os sintomas observados, a doença pode provocar alterações renais como a hipercalemia, que se refere à alta concentração plasmática do íon potássio.

Essa condição é causada pela falta do seguinte hormônio:

- cortisol
- adrenalina
- aldosterona**
- adrenocorticotrófico



Prova objetiva  
Prova de Redação  
19/06/2022

AVISO:  
A ordem das questões apresentada neste PDF é para fins de publicação e pedidos de recurso quanto ao gabarito e não representa necessariamente a ordem em que o candidato visualizou em sua prova.

## **VESTIBULAR DE MEDICINA 2022.2**

### **■ QUESTÃO 19**

Em 2020, o desmatamento da Amazônia atingiu o maior patamar desde 2008. Apesar disso, na Conferência das Nações Unidas sobre as Mudanças Climáticas (COP26), ocorrida na Escócia em novembro de 2021, o governo brasileiro se comprometeu a zerar o desmatamento ilegal até 2028. Dessa forma, além de reduzir a emissão de CO<sub>2</sub>, a preservação da floresta contribui para o sequestro de carbono que ocorre na fotossíntese durante a seguinte fase:

**ciclo de Calvin**

fotólise da água

liberação de O<sub>2</sub>

produção de ATP

### **■ QUESTÃO 20**

A raça de gato Manês, também conhecido como Manx, tem como principal característica a ausência de cauda, determinada pelo alelo *M*.

Sabendo que esse alelo é letal em homozigose, impedindo o desenvolvimento do embrião, a probabilidade de nascerem gatos Manx sem cauda, após o cruzamento de gatos com essa mesma característica é de:

1/2

1/3

1/4

**2/3**



Prova objetiva  
Prova de Redação  
19/06/2022

AVISO:  
A ordem das questões apresentada neste PDF é para fins de publicação e pedidos de recurso quanto ao gabarito e não representa necessariamente a ordem em que o candidato visualizou em sua prova.

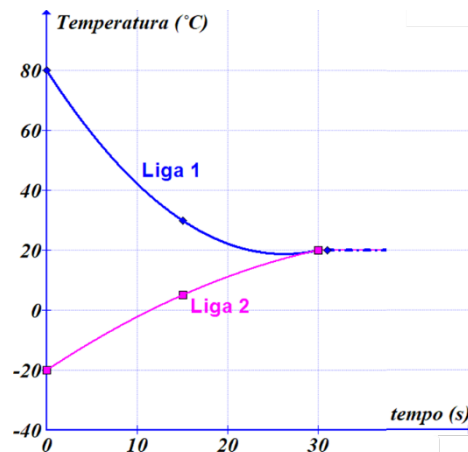
## VESTIBULAR DE MEDICINA 2022.2

### ■ QUESTÃO 21

Certas ligas metálicas são utilizadas para a produção de próteses, pinos e placas biocompatíveis. Uma quantidade  $m$  da liga metálica 1, de calor específico  $0,40 \text{ cal/g } ^\circ\text{C}$ , foi posta em contato térmico com igual quantidade  $m$  da liga metálica 2, cujo calor específico é desconhecido.

As ligas foram colocadas em um calorímetro ideal e a medida da temperatura em função do tempo foi registrada até o equilíbrio térmico entre elas ser atingido.

Na figura abaixo, são apresentados os gráficos de temperatura *versus* tempo, resultantes dessas medidas.



Afirma-se que o calor específico da liga metálica 2 é:

- 0,6
- 0,8
- 1,0
- 1,6



Prova objetiva  
Prova de Redação  
19/06/2022

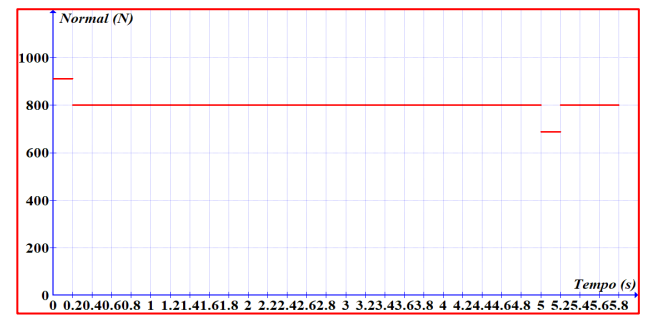
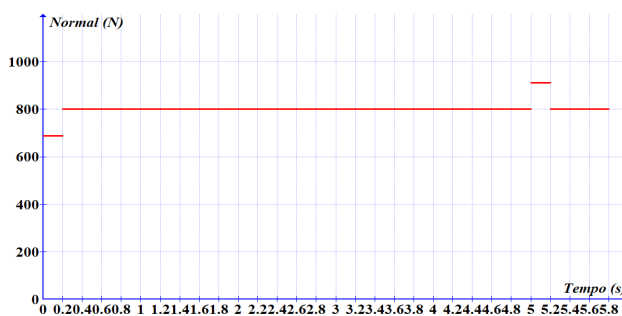
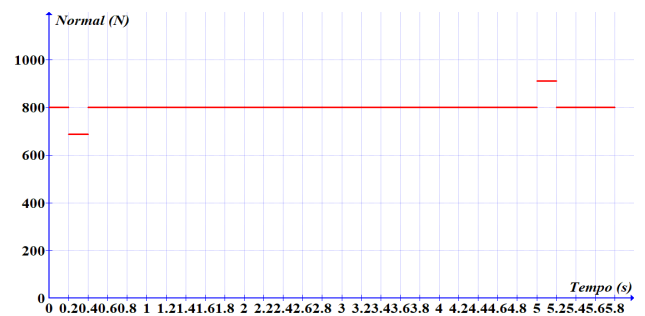
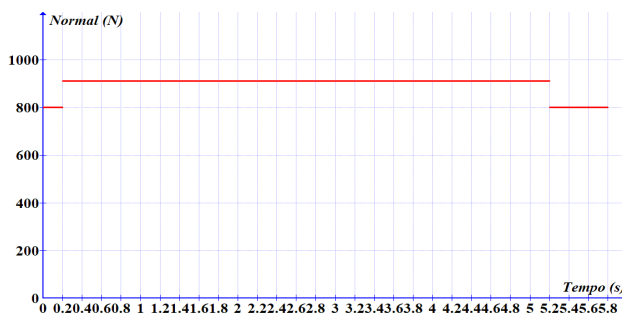
**AVISO:**  
A ordem das questões apresentada neste PDF é para fins de publicação e pedidos de recurso quanto ao gabarito e não representa necessariamente a ordem em que o candidato visualizou em sua prova.

## VESTIBULAR DE MEDICINA 2022.2

### ■ QUESTÃO 22

Um determinado hospital possui 10 andares que podem ser acessados por elevadores. Um médico de massa 80 kg, entra no elevador, no andar térreo, com destino ao centro cirúrgico. Para sair do repouso e alcançar a velocidade constante, e vice e versa, o equipamento imprime uma aceleração com módulo constante de  $1,4 \text{ m/s}^2$ .

O gráfico que expressa corretamente a força normal que o piso do elevador aplica sobre o médico, em função do tempo, é:



Prova objetiva  
Prova de Redação  
19/06/2022

AVISO:

A ordem das questões apresentada neste PDF é para fins de publicação e pedidos de recurso quanto ao gabarito e não representa necessariamente a ordem em que o candidato visualizou em sua prova.

## VESTIBULAR DE MEDICINA 2022.2

### ■ QUESTÃO 23

O anidrido sulfúrico,  $\text{SO}_3$ , é um poluente atmosférico formado principalmente na queima de combustíveis fósseis contendo enxofre.

Na molécula desse poluente, o número de oxidação do enxofre é igual a:

+6

+4

+3

+2

### ■ QUESTÃO 24

O fluoreto de potássio,  $\text{KF}$ , é um sal solúvel em água e apresenta elevada temperatura de fusão e ebulição.

O tipo de ligação interatômica presente nesse sal é denominado:

covalente

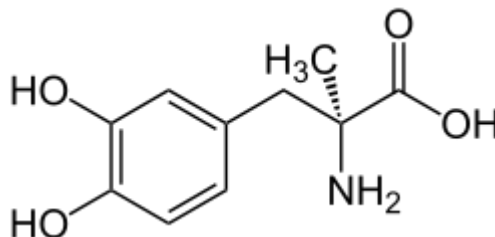
metálica

apolar

iônica

### ■ QUESTÃO 25

O composto, cuja fórmula estrutural é representada a seguir, é utilizado como fármaco antidepressivo.



O número de centros quirais presentes na molécula desse composto é igual a:

1

2

3

4



Prova objetiva  
Prova de Redação

19/06/2022

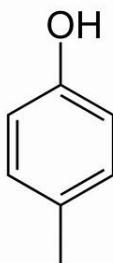
AVISO:

A ordem das questões apresentada neste PDF é para fins de publicação e pedidos de recurso quanto ao gabarito e não representa necessariamente a ordem em que o candidato visualizou em sua prova.

## VESTIBULAR DE MEDICINA 2022.2

### ■ QUESTÃO 26

Uma classe de desinfetantes apresenta em sua composição o seguinte composto.



A função orgânica a que esse composto pertence é denominada:

éter

fenol

álcool

cetona

Prova objetiva  
Prova de Redação  
19/06/2022

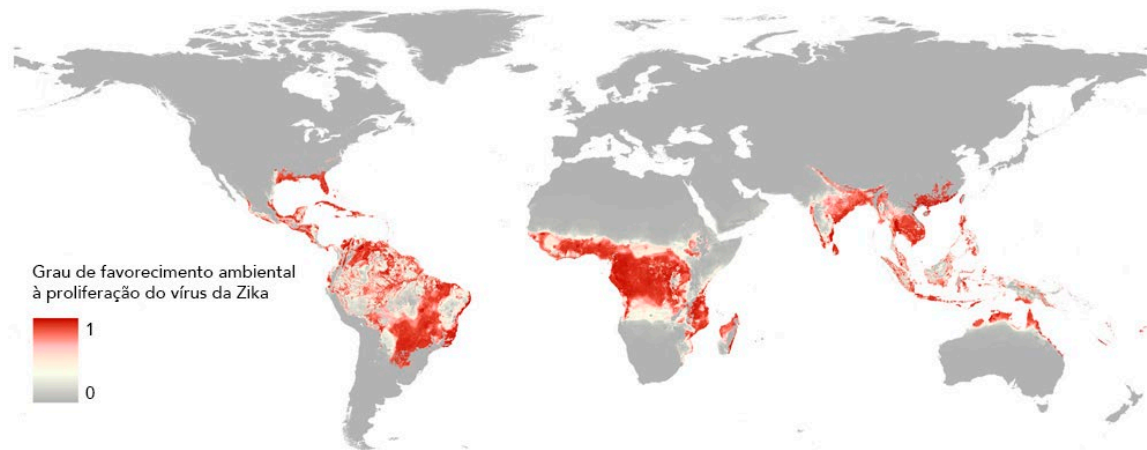
**AVISO:**  
A ordem das questões apresentada neste PDF é para fins de publicação e pedidos de recurso quanto ao gabarito e não representa necessariamente a ordem em que o candidato visualizou em sua prova.

## VESTIBULAR DE MEDICINA 2022.2

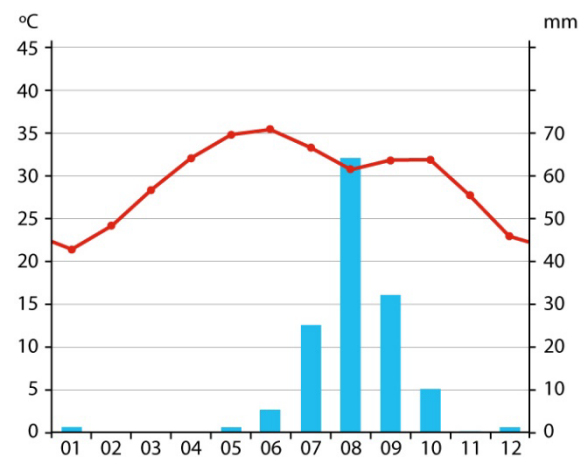
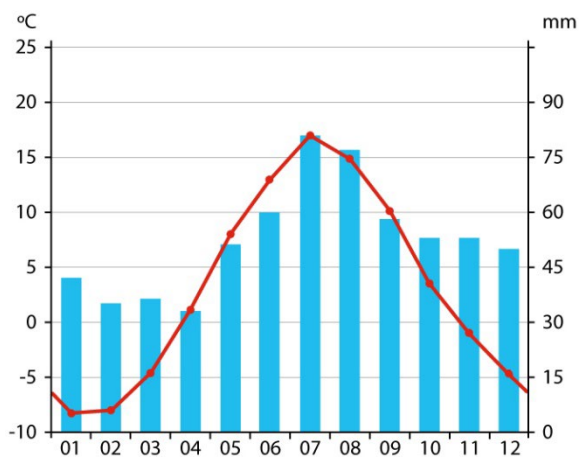
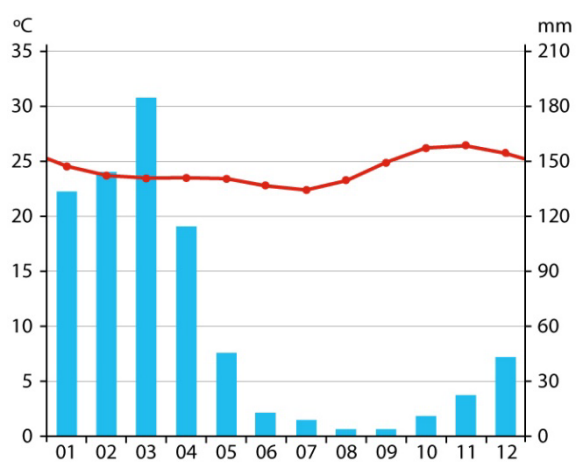
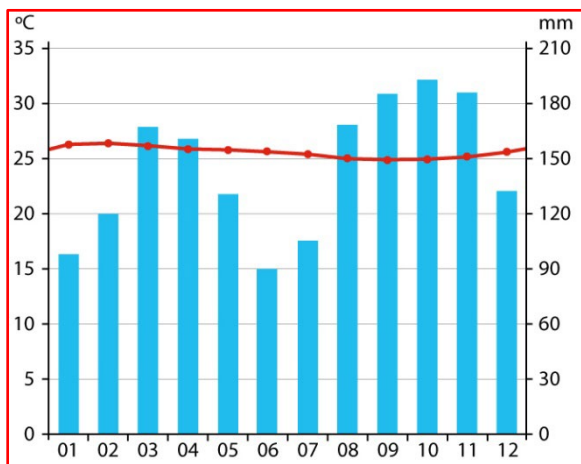
Área: CIÊNCIAS HUMANAS

### ■ QUESTÃO 27

#### Meio ambiente e o vírus da Zika



O perfil climático de áreas com grau muito elevado de favorecimento ambiental à proliferação do vírus da Zika pode ser exemplificado através do seguinte climograma:



Prova objetiva  
Prova de Redação  
19/06/2022

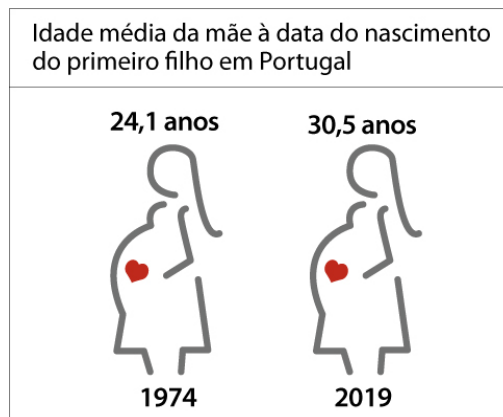
**AVISO:**  
A ordem das questões apresentada neste PDF é para fins de publicação e pedidos de recurso quanto ao gabarito e não representa necessariamente a ordem em que o candidato visualizou em sua prova.

## VESTIBULAR DE MEDICINA 2022.2

### ■ QUESTÃO 28

#### Portugal no 25 de abril e agora

O que mudou em Portugal 47 anos depois do 25 de Abril de 1974? Tanta coisa. Somos mais, sabemos mais, vivemos melhor e gastamos mais. O Jornal O Público foi ver as estatísticas de várias áreas para perceber as diferenças entre o Portugal de hoje e o da Revolução dos Cravos.



Adaptado de Marta Moitinho Oliveira, Célia Rodrigues e Gabriela Gómez. Jornal O Público, 25 de abril de 2021

Um fator que explica o tipo de transformação demográfica como a ocorrida em Portugal entre 1974 e 2019 é:

- declínio da proteção social no setor terciário
- aumento da quantidade de divórcios nas áreas rurais
- redução da desigualdade de gênero no mercado de trabalho**
- ampliação da expectativa de vida nas periferias de metrópoles



Prova objetiva  
Prova de Redação  
19/06/2022

AVISO:  
A ordem das questões apresentada neste PDF é para fins de publicação e pedidos de recurso quanto ao gabarito e não representa necessariamente a ordem em que o candidato visualizou em sua prova.

## **VESTIBULAR DE MEDICINA 2022.2**

### **■ QUESTÃO 29**

**Desde 18 de agosto de 1871, continua a estar fugida a preta Felippa, da serra do Engenho-Novo, da casa de seu senhor João Luiz de Vargas Dantas.**

Crioula, moça, robusta, de boa vista, altura e corpos regulares, feições alegres, olhos vivos e meio brancos, beijos meio grossos, com falta de alguns dentes, cor não muito retinta, seios grandes, cabeça, corpo e nariz pequenos, pés compridos, meio grossos e meio virados nas pontas para dentro, tem um dos dedos da mão meio encolhido para dentro, sinais de bexiga pelo rosto, os quais são meio pretos e pouco profundos. Estava pejada [grávida] e com a barriga bastante crescida, demonstrando muita proximidade de dar à luz (o que deve há muito ter acontecido).

Adaptado de Jornal do Commercio, 20/01/1872. Disponível em: <https://www.bbc.com>. Acesso em 12 dez 2021.

Anúncios como o apresentado acima eram muito comuns nos jornais à época. A fuga descrita ocorreu pouco mais de um mês antes da promulgação da Lei do Ventre Livre, que completou 150 anos em 28 de setembro de 2021.

No momento e nas condições descritas, essa fuga teve como objetivo:

garantir a compra da alforria

**impedir a escravização do filho**

evidenciar a ineficácia da justiça

impossibilitar a indenização do proprietário



Prova objetiva  
Prova de Redação  
19/06/2022

AVISO:  
A ordem das questões apresentada neste PDF é para fins de publicação e pedidos de recurso quanto ao gabarito e não representa necessariamente a ordem em que o candidato visualizou em sua prova.

## VESTIBULAR DE MEDICINA 2022.2

### ■ QUESTÃO 30

O ex-médico legista José Manella Netto se tornou réu por falsidade ideológica e ocultação de cadáver, por ter omitido as causas da morte de Carlos Roberto Zanirato, militante político submetido a sessões de tortura. Ao lado do também legista Orlando Brandão, Manella Netto assinou laudo que atestou a morte, afirmando que Zanirato cometeu suicídio, saltando na frente de um ônibus, na zona leste de São Paulo, em 1969. Segundo o Ministério Público Federal (MPF), o laudo ocultava uma série de lesões no corpo da vítima, causadas por agressões anteriores, cometidas por agentes da ditadura militar. Zanirato era soldado do Exército e foi o primeiro militante sob custódia do Departamento Estadual de Ordem Política e Social de São Paulo (Dops/SP) a desaparecer. De acordo com o MPF, ele foi preso em 23 de junho de 1969 e, sofreu torturas durante seis dias até ser levado ao local onde foi empurrado na frente de um ônibus. O atropelamento não gerou um inquérito policial, não foram feitas perícia e fotos da ocorrência, obrigatórios na época.

Adaptado de O Globo. Disponível em: <https://oglobo.globo.com>. Acesso em 13 dez 2021.

Sobre a relação entre setores da sociedade civil e o governo brasileiro de então, a iniciativa do Ministério Público Federal aponta para a seguinte postura dos profissionais de saúde citados:

- adesão à oposição para garantir liberdades
- acomodação ao regime para encobrir crimes**
- resistência ao arbítrio para combater injustiças
- denúncia à imprensa para apurar responsabilidades